

DecoLine



Farbel

Stucco Veneziano

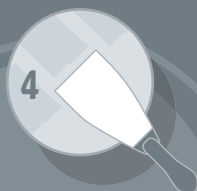


Applicazione ... FARBEL si applica su supporti portanti, puliti e asciutti (intonaci nuovi e rappezzi maturati per almeno 3-4 settimane). Rimuovere le parti non aderenti (vecchi intonaci, calcinacci, vecchie pitture). In presenza di superfici assorbenti o pitturate con prodotti deboli (tempere), su rasature a gesso o pareti in gesso cartonato, effettuare il preisolamento con ISOFARB-ACR2. **(1)** Applicare una o due mani di idropittura MEHLPLAST di colore bianco. **(2-3)** Rasare con taloscia inox uno o più strati di FARBEL fino ad ottenere una superficie perfettamente liscia; dopo 24h carteggiare con carta abrasiva a grana fine e spolverare la superficie accuratamente. **(4)** Con spatola inox da stucco, applicare FARBEL a sottili "macchie" distanziate fra di loro, quindi, prima che asciughi, procedere a lisciatura e lucidatura mediante spatola, esercitando una leggera pressione. Ripetere l'operazione fino a completa copertura della superficie.

Application ... FARBEL is applied on dry and clean surfaces (new plasters and patches should be at least 3-4 weeks old). Remove all loose and defective parts and parts not perfectly adherent (old plaster, debris or old paint). Prepare the surface with our pre-insulation product ISOFARB-ACR2. This is essential for particularly absorbent surfaces painted with tempera, smoothed plasters or plasterboards.

(1) Apply one or two coats of paint MEHLPLAST. **(2-3)** Apply one or more layers of FARBEL with a stainless steel trowel to obtain a perfectly smooth surface. After 24 hours sand with fine grit sandpaper and wipe the surface thoroughly. **(4)** Apply FARBEL with a "stucco" stainless steel spatula in small "spots" of low thickness with small spaces between them. Then before FARBEL completely dries out, proceed to polish and smooth the surface by rubbing down with the spatula, exerting a slight pressure. Repeat this operation until the surface is completely covered.

Application... FARBEL s'applique sur les murs cohérents, propres et secs (enduits neufs et rapiécages datant d'au moins 3-4 semaines). Enlever le vieux plâtre, les gravats, peintures anciennes et toutes les parties pas bien attachées. Préparer la surface avec notre produit pré-isolation ISOFARB-ACR2 essentiel pour des surfaces particulièrement absorbantes, peintures à la tempera, rasage de plâtre, plaques de plâtre. **(1)** Appliquer une ou deux couches de peinture à l'eau MEHLPLAST de couleur blanche; **(2-3)** Appliquer avec une taloche inox une ou plusieurs couches de FARBEL jusqu'à obtenir une surface parfaitement lisse; après 24 h sabler avec du papier verre à grain fin, puis dépoussiérer soigneusement la surface; **(4)** Avec une spatule inox pour stuc, appliquer FARBEL en petites tâches distancées entre eux, et avant qu'elles sèchent, penser à lisser et polir avec la spatule, en exerçant une légère pression. Répéter l'opération jusqu'à couverture complète de la surface.



Pulizia attrezzi / Tools cleaning / Nettoyage des outils

H₂O ~ 30 °C

Farbel

Stucco Veneziano

Preparazione ...

FARBEL viene prodotto in un'unica tinta base: FARBEL BASE. Le tinte a catalogo si ottengono mediante l'aggiunta di toner al FARBEL BASE, in quantità variabile a seconda dell'intensità di colore ricercata. Aggiungere il toner direttamente nella confezione di FARBEL BASE e mescolare con una spatola fino a completa omogeneità. I colori della serie "C" si ottengono aggiungendo 1/2 toner al FARBEL BASE. I colori della serie "A" si ottengono aggiungendo 2 toner al FARBEL BASE.

Preparation ...

FARBEL is produced in one basic color, FARBEL BASE. The colors in the catalogue are obtained by adding toner to the FARBEL BASE in variable quantities, depending on the intensity of the color sought. Add toner directly in the packaging of FARBEL BASE and mix with a spatula until completely blended. Colours of the 'C' series are obtained by adding 1/2 toner to FARBEL BASE. Colours of the 'A' series are obtained by adding 2 toners to FARBEL BASE.

Préparation ...

FARBEL est produit dans la couleur de base FARBEL BASE. Les couleurs du catalogue sont obtenues en ajoutant du toner dans le FARBEL BASE en quantités variables selon l'intensité des couleurs recherchées. Ajouter le toner directement dans le pot FARBEL BASE et mélanger avec une spatule. Le mélange doit être parfaitement homogène. Les couleurs série « C » sont obtenues en ajoutant 1/2 toner dans FARBEL BASE. Les couleurs série « A » sont obtenues en ajoutant 2 toners dans FARBEL BASE.



Confezione / Packaging / Conditionnement

5 kg. (~ 15 mq.)

Resa / Yield / Rendement

300 ÷ 350 g/m²



Toner

100 ml.



Farbel
Stucco Veneziano

Farbel

Stucco Veneziano

Emozioni Veneziane

Edizione contemporanea dell'antico Stucco Veneziano che, mediante l'utilizzo di resine sintetiche, riproduce in maniera assolutamente fedele l'unicità di questa antica finitura propria degli palazzi d'epoca di Venezia. Prodotto autolucidante per applicazione a spatola per la caratterizzazione raffinata ed elegante di ambienti di prestigio.

Venetian Emotions

Contemporary edition of the ancient Venetian Stucco, through the use of synthetic resins it accurately reproduces the uniqueness of this ancient finish, typically seen in the ancient buildings of Venice. This is a self-polishing product which is best applied by a trowel, ideal for the refined and elegant characterization of prestigious interiors.

Emotions Vénitiennes

Édition contemporaine de l'antique Stuc Vénitien qui, grâce à l'utilisation de résines synthétiques, reproduit de manière très fidèle le caractère unique de cette ancienne finition typique des anciennes demeures historiques de Venise. Auto-polissant pour l'application à la truelle à la caractérisation raffiné et élégant des environnements prestigieux.



Farbel

Stucco Veneziano



LEGENDA

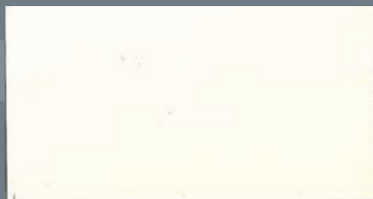
Cod.	Farbel Base	Toner
FAR xx C	1 (5 kg)	1/2 (50 ml)
FAR xx A	1 (5 kg.)	2 (200 ml)

Esempio / For example / Par exemple

FAR 02 C = 1 Farbel Base + 1/2 Toner n. 02

FAR 02 A = 1 Farbel Base + 2 Toner n. 02

FARBEL BASE



FAR 01 C

5 kg + 1/2 Toner 01



FAR 01 A

5 kg + 2 Toner 01



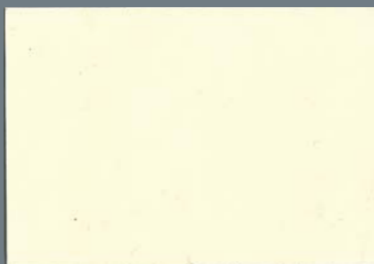
FAR 02 C

5 kg + 1/2 Toner 02



FAR 02 A

5 kg + 2 Toner 02



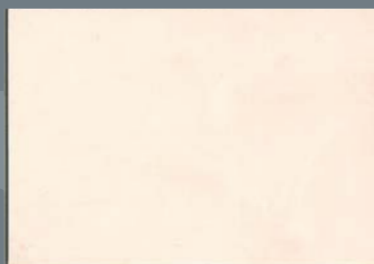
FAR 03 C

5 kg + 1/2 Toner 03



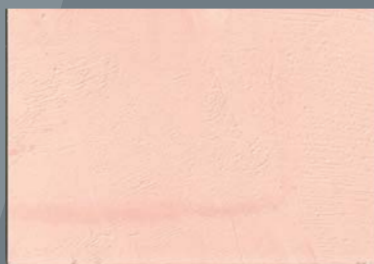
FAR 03 A

5 kg + 2 Toner 03



FAR 04 C

5 kg + 1/2 Toner 04



FAR 04 A

5 kg + 2 Toner 04



FAR 05 C

5 kg + 1/2 Toner 05



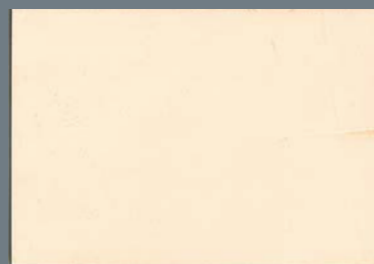
FAR 05 A

5 kg + 2 Toner 05



FAR 06 C

5 kg + 1/2 Toner 06



FAR 06 A

5 kg + 2 Toner 06



FAR 07 C

5 kg + 1/2 Toner 07



FAR 07 A

5 kg + 2 Toner 07



FAR 08 C

5 kg + 1/2 Toner 08



FAR 08 A

5 kg + 2 Toner 08



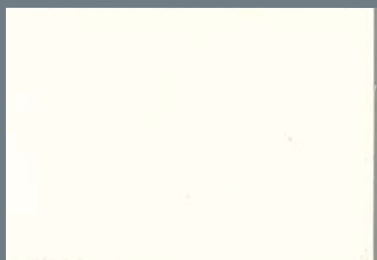
FAR 09 C

5 kg + 1/2 Toner 09



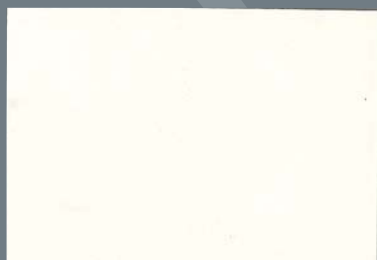
FAR 09 A

5 kg + 2 Toner 09



FAR 11 C

5 kg + 1/2 Toner 11



FAR 11 A

5 kg + 2 Toner 11



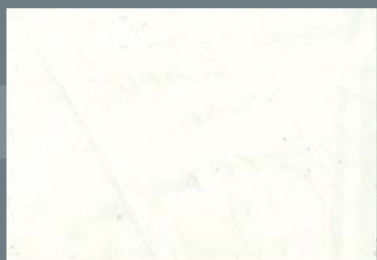
FAR 12 C

5 kg + 1/2 Toner 12



FAR 12 A

5 kg + 2 Toner 12



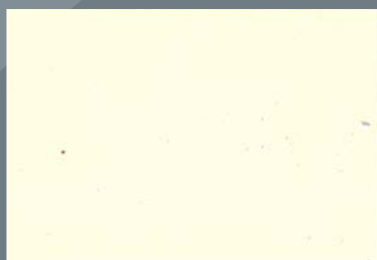
FAR 13 C

5 kg + 1/2 Toner 13



FAR 13 A

5 kg + 2 Toner 13



FAR 14 C

5 kg + 1/2 Toner 14



FAR 14 A

5 kg + 2 Toner 14



FAR 15 C

5 kg + 1/2 Toner 15



FAR 15 A

5 kg + 2 Toner 15



FAR 17 C

5 kg + 1/2 Toner 17



FAR 17 A

5 kg + 2 Toner 17



FAR 19 C

5 kg + 1/2 Toner 19



FAR 19 A

5 kg + 2 Toner 19



FAR 20 C

5 kg + 1/2 Toner 20



FAR 20 A

5 kg + 2 Toner 20



FAR 21 C

5 kg + 1/2 Toner 21



FAR 21 A

5 kg + 2 Toner 21



FAR 23 C

5 kg + 1/2 Toner 23



FAR 23 A

5 kg + 2 Toner 23



FAR 25 C

5 kg + 1/2 Toner 25



FAR 25 A

5 kg + 2 Toner 25



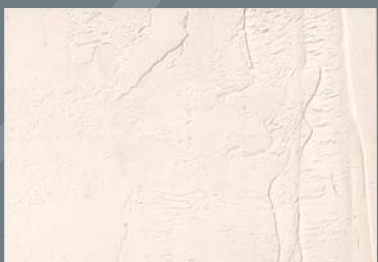
FAR 34 C

5 kg + 1/2 Toner 34



FAR 34 A

5 kg + 2 Toner 34



FAR 36 C

5 kg + 1/2 Toner 36



FAR 36 A

5 kg + 2 Toner 36

SISTEMA
DI GESTIONE QUALITÀ
CERTIFICATO
UNI EN ISO 9001:2008

www.dvdesign.it



Made in Italy

Farbex - via Besenzone, 7
29016 Cortemaggiore - Piacenza - ITALY
phone +39 0523 835361
fax+39 0523 836879
www.farbex.it
info@farbex.it
farbex@tin.it
export@farbex.it